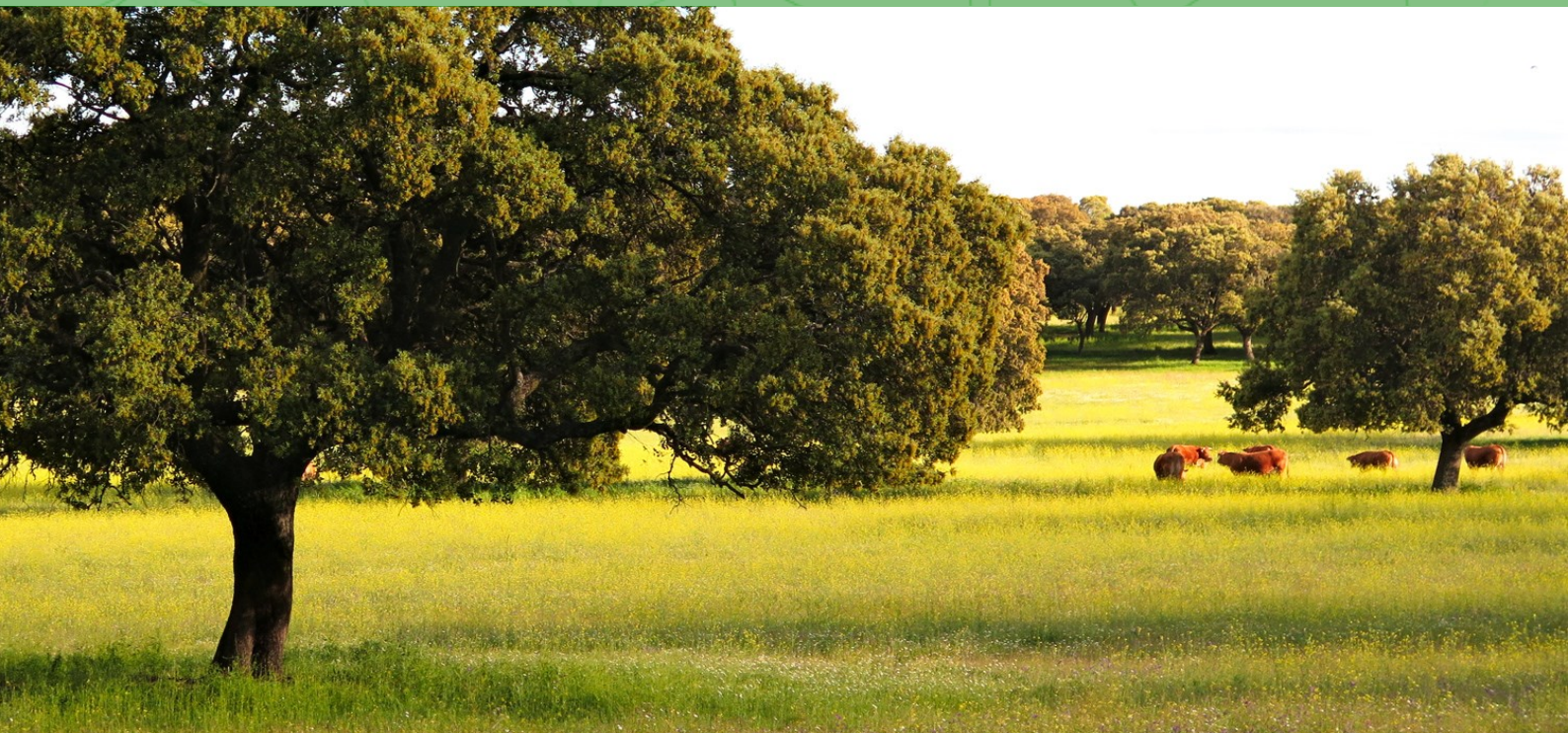


# REDE IBÉRICA para a Transferência do Conhecimento e a Inovação no MONTADO e na DEHESA



## CONTEXTO EM QUE SURGE

Nas últimas décadas tem havido uma **degradação do montado** e o seu equivalente em Espanha, a dehesa, que põe em causa a sua **sustentabilidade e persistência futura**. A complexidade dos desafios que enfrentam, **requere uma maior coordenação e transferência** do conhecimento desenvolvido sobre estes sistemas, assim como a **divulgação e a implementação** em larga escala de **boas práticas** e de **respostas inovadoras**.

## OBJETIVO GLOBAL

Neste contexto, a Rede pretende promover a transferência de conhecimento, de boas práticas e de inovações para a gestão do montado, e para a produção e comercialização dos seus produtos, de forma a contribuir para uma **maior valorização económica e ambiental** destes sistemas.

Para isso procura **reunir proprietários e gestores** (públicos e privados), **empresas de transformação e serviços, centros de investigação, associações do setor e outros atores em Espanha e Portugal** comprometidos com o intercâmbio de conhecimentos e experiências que contribuam para a sustentabilidade do montado.



# ATIVIDADES

Para atingir estes objetivos, serão criadas duas ferramentas:

**MAPA WEB**, que será carregado no site da Rede e com o qual se procura:

- **Tornar visíveis experiências inovadoras e boas práticas** implementadas pelos setores produtivos e outros atores associados ao montado.
- **Identificar e localizar** no território os atores da Rede.



**DIRETÓRIO** com informação dos membros da Rede, que procura:

- **Facilitar a localização do conhecimento** em diferentes áreas.
- **Promover a comunicação** entre os setores produtivos do montado, centros de investigação e outras entidades envolvidas na produção e transferência de conhecimento e na promoção da inovação.
- **Apoiar a disseminação de boas práticas e de inovações**, de resultados de investigação, eventos de divulgação e formação, demonstrações de campo, etc.





## BENEFÍCIOS DA PARTICIPAÇÃO

- **Acesso facilitado à informação**, conhecimento, inovações e boas práticas desenvolvidas pelos membros da Rede.
- Facilitar a **identificação de outros atores** do montado participantes na Rede para o seu potencial contacto.
- Melhor conhecimento de **recursos e ferramentas** disponíveis para diferentes áreas.



## O QUE IMPLICA PARTICIPAR?

A inclusão no **mapa web** requer:

- **Publicar um breve perfil** na web da Rede indicando: localização, atividades, linhas de investigação ou trabalho (centros de I&D, associações, etc.), inovações e boas práticas aplicadas (quintas), produtos ou serviços que contribuam para a valorização e sustentabilidade do montado (empresas de transformação e serviços).

A inclusão no **diretório** implica:

- **Disponibilidade para ser contactado** por outros membros da Rede, podendo indicar quais as atividades para as que estão disponíveis (recepção de informações, colaboração com a investigação, disponibilidade para hospedar ações de demonstração).
- **Fornecer as seguintes informações:** áreas de experiência ou especialização, áreas de interesse, localização, contacto.





## O QUE PROCURAMOS?

- **Proprietários ou gestores** de montado que implementem ou estejam interessados em aplicar boas práticas ou inovações que promovam a valorização e sustentabilidade do montado.
- **Empresas de transformação e de serviços** que através da sua atividade contribuam ou queiram contribuir para a valorização e sustentabilidade do montado.
- **Entidades públicas** (universidades, administração) **ou privadas** (ONGs, etc.) **proprietárias ou gestoras** de montados, comprometidas com a experimentação e demonstração de boas práticas.
- **Outras entidades comprometidas com o intercâmbio e a transferência de conhecimento e de experiências** para a valorização e sustentabilidade do montado



## COMO PARTICIPAR?

Escrevendo para [mfernandez23@us.es](mailto:mfernandez23@us.es) ou ligando para 91 261 5533 indicando seu interesse, localização e tipo de atividade realizada.

---

*Iniciativa promovida pela Universidade de Sevilha para o Projeto de Cooperação Transfronteiriça para a Valorização Integral da Dehesa-Montado (PRODEHESA-MONTADO), que busca implementar as ações necessárias para valorizar ambiental e economicamente o montado e o seu equivalente espanhol, a dehesa, de um ponto de vista sustentável. O PRODEHESA-MONTADO é cofinanciado pelo Fundo Europeu de Desenvolvimento Regional (FEDER) através do Programa INTERREG V-A Espanha-Portugal (POCTEP) 2014-2020.*



**Interreg**  
Espanña - Portugal

Fondo Europeo de Desarrollo Regional  
Fundo Europeu de Desenvolvimento Regional



UNIÓN EUROPEA  
UNIÃO EUROPEIA

**PRODEHESA**  
**MONTADO**

