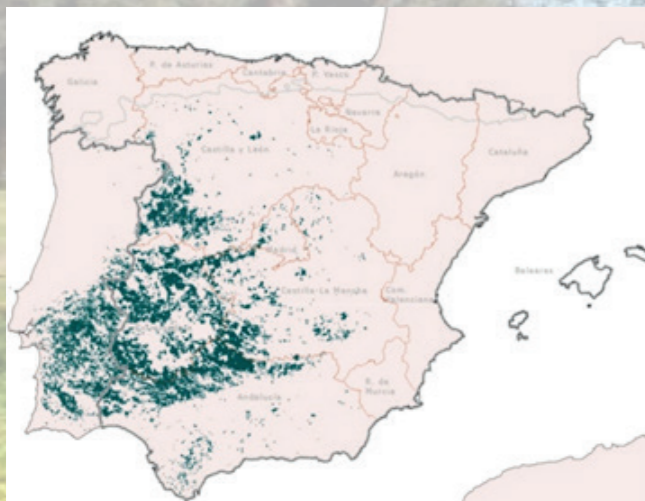


La dehesa-montado es un sistema agrosilvopastoral con alrededor de 4 millones de ha localizadas en el suroeste de la Península Ibérica, en el que la producción animal es un elemento central para el mantenimiento del equilibrio medioambiental y de los pastos, así como para la generación de servicios ecosistémicos, incluyendo la producción de alimentos y de otros productos animales, como la lana. Lo habitual es que los sistemas sean mixtos; tanto con distintos tipos de rumiantes como con rumiantes y porcino.

En la dehesa la producción de rumiantes se orienta principalmente hacia la producción cárnica, aunque en el caso de la cabra su leche es especialmente valorada para la fabricación de quesos. Otros productos como la lana, que han tenido gran importancia histórica, actualmente tienen poco valor económico y en ocasiones no se comercializa. En la dehesa los animales se crían en un sistema extensivo basado en el pastoreo que, en comparación con otros sistemas más intensificados, resulta poco productivo.

Además de las producciones ganaderas, se generan otros productos como miel, corcho, setas, y caza. Pero, sin duda, el producto de más valor económico es el cerdo ibérico engordado con las bellotas de los Quercus; razón por la que estos árboles han sido seleccionados de forma secular por su producción de bellotas.



Análisis de ciclo de vida y huella de carbono de los productos ganaderos de la dehesa



PRODEHESA-MONTADO está cofinanciado por el Fondo Europeo de Desarrollo Regional (FEDER) a través del Programa Operativo de Cooperación Transfronteriza España-Portugal (POCTEP) 2014-2020

Cátedra de Ganadería Ecológica
Ecovalia-Clemente Mata
Departamento de Producción Animal
Universidad de Córdoba
957212074
ganaderiaecologica@uco.es

INDEHESA
Universidad de Extremadura
10600 Plasencia

El Análisis de Ciclo de Vida (ACV o LCA en inglés) es un sistema para estudiar todos los impactos ambientales de un producto.

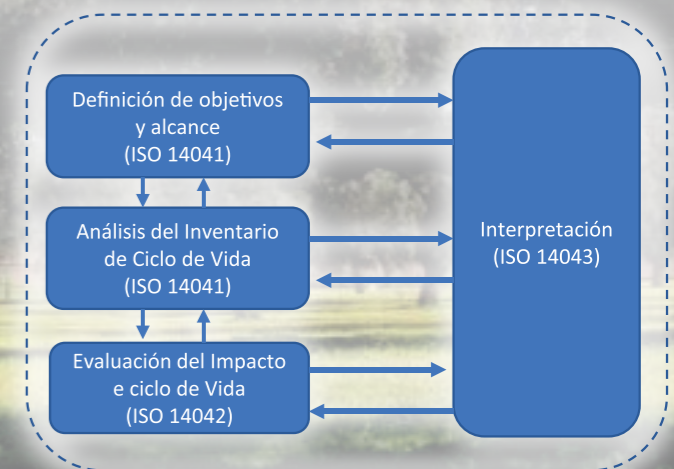
Con esta metodología se tienen en cuenta los impactos ambientales de todo el proceso productivo, incluyendo la producción de las materias primas y recursos utilizados y las fases intermedias, como el transporte.

La metodología del Análisis de Ciclo de Vida se incluye en las normas ISO 14040 de gestión ambiental.

Esta no es una metodología secuencial, si no que todas sus fases se encuentran relacionadas, permitiendo ir aumentando el nivel de detalle conforme se va avanzando en el análisis y conocer las fases que más contribuyen al impacto.

Una de las unidades para medir el impacto son los equivalentes de CO2 (Kg CO2 eq) emitidos como gases de efecto invernadero (efecto negativo) o como carbono secuestrado en el sistema (efecto positivo).

Fases del ACV (ISO 14040)



En las ganaderías con vacuno de las fincas de dehesa, la mayoría de las vacas tienen un parto al año, en el que tienen un ternero, que se vende con una media de 6 meses de edad y 240 kg de peso vivo.

La mayoría de estos terneros van a cebaderos en los que permanecen hasta los 490 kg de peso vivo con una edad media de 14,5 meses.



VACUNO

Emisiones	31,91 kg CO ₂ eq/ kg peso vivo
Secuestro	33,02 kg CO ₂ eq/ kg peso vivo
Balance	-1,1 kg CO₂ eq/ kg peso vivo
Producto comercial	-1,62 kg CO₂ eq/ kg de canal

En las ganaderías de ovino de las fincas de dehesa, la mayoría de los rebaños son de raza merina las ovejas tienen una media de 1,3 partos al año, con una media de más de 1 cordero por parto. Además, estas ovejas producen una media de 2,3 kg de lana por oveja y año.

Estos corderos permanecen en las dehesas hasta los 46 días de vida y los 12 kg de peso vivo, momento en el que van a cebaderos en los que permanecen 25 kg de peso vivo con una edad media de 3 meses.

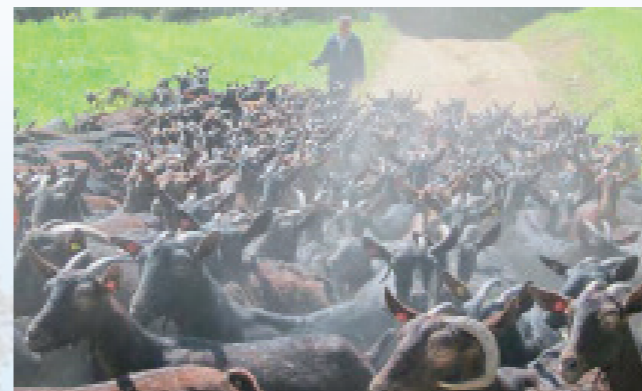


OVINO

Emisiones	25,38 kg CO ₂ eq/ kg peso vivo	3,69 kg CO ₂ eq/ kg de lana
Secuestro	-50,81 kg CO ₂ eq/ kg peso vivo	7,67 kg CO ₂ eq/ kg de lana
Balance	-25,44 kg CO₂ eq/ kg peso vivo	-3,98 kg CO₂ eq/ kg de lana
Producto comercial	-40,19 kg CO₂ eq/ kg de canal	-22,42 kg CO₂ eq/ kg de lana

En la dehesa, la mayoría del ganado caprino se encuentra orientada a la producción de leche, con una producción media de 300 l de leche por cabra al año.

Las cabras tienen de media un parto al año con más de un chivo por parto. Los chivos están en la finca hasta los 40 días de vida, con 9 kg de peso vivo.



CAPRINO

Emisiones	5,71 kg CO ₂ eq/ kg de leche	1,82 kg CO ₂ eq/ kg de peso vivo
Secuestro	6,87 kg CO ₂ eq/ kg de leche	2,12 kg CO ₂ eq/ kg de peso vivo
Balance	-1,16 kg CO₂ eq/ kg de leche	-0,30 kg CO₂ eq/ kg de peso vivo
Producto comercial	-1,11 Kg CO ₂ eq/ kg queso	-1,9 kg CO ₂ eq/ kg de canal
	-0,68 Kg CO ₂ eq/ kg suero	

En la dehesa, el sistema producción del ganado porcino principalmente se basa en el crecimiento-engorde de cerdos ibéricos, que llegan a las fincas con más de 3 meses de vida para prepararse (aprimalarse) para su engorde con bellotas y hierba durante la montanera, más de un año después; tras lo cual saldrán con una media de edad de casi 1,5 años y más de 160 kg de peso vivo.



PORCINO

Emisiones	9,31 kg CO ₂ eq/ kg peso vivo
Secuestro	9,80 kg CO ₂ eq/ kg peso vivo
Balance	-0,49 kg CO₂ eq/ kg peso vivo
Producto comercial	-0,38 kg CO₂ eq/ kg de canal
	8,53 kg CO₂ eq/ kg de jamón