

¿Cuáles son las principales BARRERAS PARA LA INNOVACIÓN TECNOLÓGICA en los procesos productivos de la industria del cerdo ibérico de bellota?

- Mentalidad “tradicional”, en particular de las PYME de carácter más artesanal y familiar; barreras culturales; I+D+i como amenaza que “desnaturaliza” el carácter tradicional del sector.
- Falta de capital para desarrollar e implementar innovación. Las inversiones en I+D+i no siempre generan “retorno”.
- Diseño de las ayudas de I+D+i poco flexible para las PYME del sector.
- Cambios constantes en la Norma de Calidad que no permiten una planificación a medio-largo plazo.

¿Cuáles son las principales NECESIDADES TECNOLÓGICAS en los procesos de la industria del cerdo ibérico de bellota?

- Prácticas productivas destinadas a la mejora en campo de la calidad de la canal del cerdo ibérico: genética, sexo, alimentación, manejo, etc.
- Tecnologías eficaces y eficientes para la clasificación de los animales atendiendo a la Norma de Calidad del Ibérico.
- Caracterización de la calidad mediante el estudio de parámetros relacionados con la composición fisicoquímica de la carne, cambios que se producen durante el procesado industrial, análisis sensoriales, estudio de las actitudes y preferencias de los consumidores.
- Prolongación de la vida útil de los productos alimentarios del cerdo ibérico: mantenimiento de las características de calidad de las materias primas y de los productos finales durante su almacenamiento.
- Alimentos seguros y nuevos productos alimentarios: loncheados, envasados al vacío, etc.



PRODEHESA-MONTADO está cofinanciado por el Fondo Europeo de Desarrollo Regional (FEDER) a través del Programa Operativo de Cooperación Transfronteriza España-Portugal (POCTEP) 2014-2020.

Agencia de Gestión Agraria y Pesquera de Andalucía
prodehesa-montado.agapa@juntadeandalucia.es

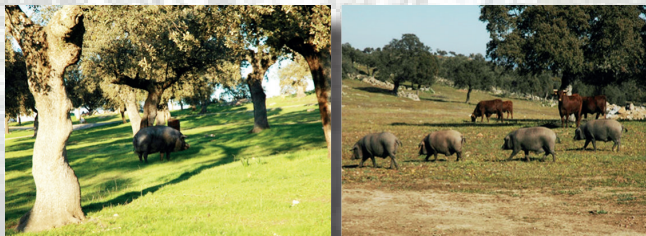
IDENTIFICACIÓN DE NECESIDADES TECNOLÓGICAS EN LOS PROCESOS PRODUCTIVOS DE LA INDUSTRIA DEL CERDO IBÉRICO DE BELLOTA



PROYECTO PRODEHESA-MONTADO

- “Actividad 3. Identificación y transferencia de innovación para la producción y gestión de productos”.
- “Acción 3.1. Modernización/adaptación de procesos productivos. Identificación de buenas prácticas, transferencia de conocimientos en innovación”.
- “Subacción 3.1.1. Diagnóstico de las necesidades territoriales y de las oportunidades de transferencia de conocimiento e innovación relacionadas con la dehesa-montado”.

EL PORCINO IBÉRICO DE BELLOTA



“Producción más característica de la dehesa, exclusiva de este sistema; de los aproximadamente 616 mil cerdos ibéricos de bellota censados en España en 2020 cerca de 320 mil se localizaban en Andalucía y 246 mil en Extremadura”.

REALIZACIÓN DE UNA ENCUESTA A ORGANIZACIONES Y ENTIDADES LIGADAS AL SECTOR DEL CERDO IBÉRICO

Población objetivo: 136 organizaciones y entidades, con una tasa de respuesta del 24% → 23 organizaciones y entidades de Andalucía y 9 de Extremadura

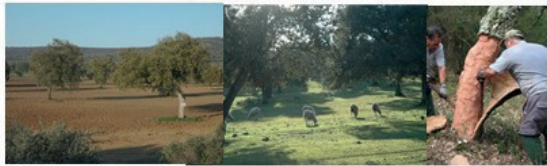
| Comunidad Autónoma | Provincia | Número de organizaciones y entidades | |
|--------------------|-----------|--------------------------------------|----|
| Andalucía | Cádiz | 2 | 23 |
| | Córdoba | 8 | |
| | Huelva | 8 | |
| | Málaga | 1 | |
| | Sevilla | 4 | |
| Extremadura | Badajoz | 4 | 9 |
| | Cáceres | 5 | |
| Total | | 32 | |

LA DEHESA

Monte mediterráneo original

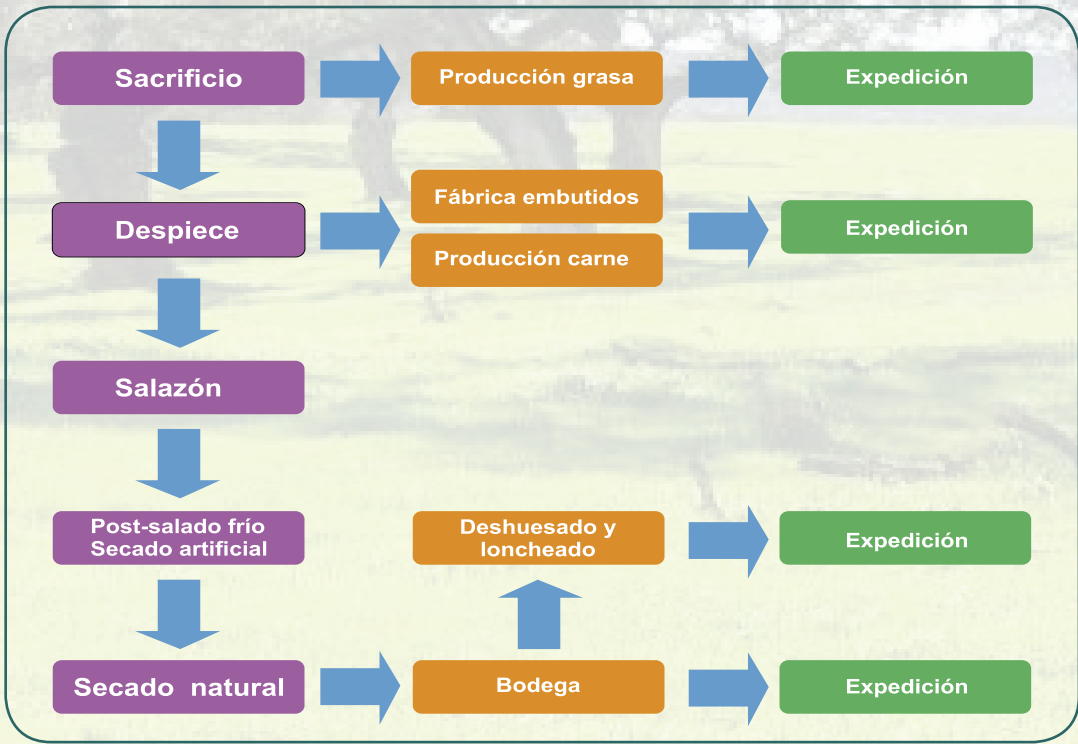


Intervención humana



Dehesas, como resultado de la intervención del ser humano sobre el bosque mediterráneo, a través de los aprovechamientos agrícola ganadero y forestal

ESQUEMA GENERAL PRODUCCIÓN-TRANSFORMACIÓN-COMERCIALIZACIÓN SECTOR CERDO IBÉRICO

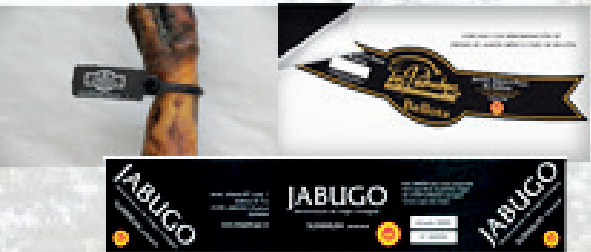


El núcleo principal de mayor tradición productiva de jamón ibérico en Andalucía es la Sierra de Huelva, que cuenta con la Denominación de Origen “Jabugo”; también se ha desarrollado una importante industria de transformación en la comarca cordobesa de Los Pedroches, con su propia Denominación de Origen “Los Pedroches”; a estos núcleos se añaden industrias dispersas en la Sierra Norte de Sevilla.

En Extremadura destaca la Sierra de Montánchez, que ha desarrollado su industria en torno al jamón ibérico de bellota con un relevante número de productores y fabricantes; también sobresalen Los Llanos de Olivenza y La Serena, comarcas con gran tradición ganadera

PARTICIPANTES

Consejos Reguladores DOP



CICAP Centro Tecnológico



Asociaciones del sector: ARAPORC y ASICI

Grandes grupos cooperativos andaluces

PYME y entidades industriales de gran tamaño

Dos tipos de ENFOQUES ante la INNOVACIÓN

• ENTIDADES DE MAYOR TAMAÑO:

o Emprenden actuaciones innovadoras a cargo de su propio departamento de I+D+i. Participan con otras entidades o redes en innovación → “Arrastran” al sector.

• ENTIDADES MEDIANAS Y PEQUEÑAS, que se dividen a su vez en dos arquetipos:

- o Las que innovan aun sin contar con departamento específico: aprovechan avances “ajenos”. Proclives a la colaboración con entidades o redes.
- o Las que continúan fieles a una forma de hacer y proceder tradicional, con escasos o nulos “cambios” o innovaciones.